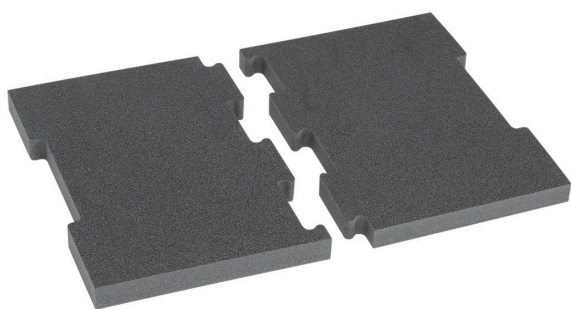


Sitzpolster Deckel L-BOXX

Material-Nr. 121015436 | Matchcode: LB SPD | EAN Code: 4045294169428



- » passend für gesamte L-BOXX Familie
- » verwandelt die L-BOXX in eine bequeme Sitzgelegenheit
- » schnell und einfach montiert

Materialien & Farbe

Material:	PE
Farbe:	Schwarz

Abmessungen

Außenmaße:	328 x 225 x 24 mm
------------	-------------------

Technische Daten

Gewicht:	0,10 kg
----------	---------

Beschreibung

Mit dem Sitzpolster aus weichem Schaumstoff lässt sich jede L-BOXX zur bequemen Sitzgelegenheit aufrüsten. Das Sitzpolster ist zweiteilig und kann so platzsparend beispielsweise in der L-BOXX transportiert werden – so steht immer eine komfortable Sitzgelegenheit für die Pause am Einsatzort zur Verfügung. Durch Aufeinanderstapeln mehrerer L-BOXXen sind verschiedene Sitzhöhen möglich. Das Sitzpolster ist mit allen L-BOXXen, der LS-BOXX 306 G und dem Deckel des i-BOXX Racks G kompatibel. Bitte beachten: Der Deckel der L-BOXX darf mit maximal 85 kg belastet werden.

Änderungen, die dem technischen Fortschritt dienen, sowie Druckfehler und Irrtum vorbehalten. Abbildungen ähnlich, Dekomaterial nicht enthalten.
Mit Erscheinen dieses Datenblattes verlieren vorherige Ausgaben ihre Gültigkeit. Stand: 08.02.2024